

SOLMEC

INGENIERÍA Y CONSTRUCCIÓN S.A.C



Lo importante
no es hacerlo,
sino hacerlo bien.

www.solmec.com.pe

PRESENTACIÓN

SOLMEC INGENIERIA Y CONSTRUCCIÓN SAC

Brindamos una atención especializada, de respuesta inmediata a las necesidades del cliente, con servicios y proyectos de:

- ▶ Mantenimiento y reparación de equipos industriales y minería.
- ▶ Fabricaciones y montaje de estructuras metálicas.
- ▶ Ejecución de proyectos electromecánicos - integrales.

Se cuenta con el equipo humano idóneo y con capacidades de resolución que permiten garantizar la confiabilidad de los resultados esperados.

Nuestro equipo de profesionales y técnicos le brindarán una atención especializada y asesoramiento técnico-comercial, para desarrollar proyectos factibles y sostenibles.

Sin otro particular, agradeciendo la atención prestada a la presente, quedamos de Ud.

LA GERENCIA



NUESTRO ORIGEN

Fundada en 2019 por socios con formación en los sectores metalmecánico y electromecánico, hemos adquirido experiencia y avanzado en nuestra curva de aprendizaje, ofreciendo servicios de pequeña y mediana envergadura en el ámbito industrial y minero.

En 2023, logramos posicionar a SOLMEC INGENIERÍA como una marca de referencia, estableciendo metas que nos han llevado a ser proveedores de prestigiosas empresas del sector industrial y minero, gestionando indicadores clave de rendimiento (KPIs) y cuadros de mando (dashboards) en nuestros procesos que nos permiten mejorar continuamente.



Escuchar a nuestros clientes y disipar sus dudas es tan importante para nosotros, así como para cada servicio de mantenimiento y proyectos.

NUESTRA FORTALEZA



MISIÓN

Satisfacer las necesidades y expectativas de nuestros clientes a nivel nacional, en la confiabilidad de nuestros servicios de mantenimiento y reparación, ejecución de proyectos, y soluciones integrales en ingeniería. Preservando la seguridad e integridad humana, protegiendo el medio ambiente, asegurando la calidad en cada proceso y generando valor para la organización y la sociedad.



VISIÓN

Ser una empresa líder en soluciones integrales de ingeniería, construcción y mantenimiento, además ser reconocida por nuestra gestión basada en resultados de seguridad, salud ocupacional, preservación del medio ambiente y calidad.



VALORES



INTEGRIDAD

Somos íntegros en nuestros valores y lo reflejamos en nuestras acciones



HONESTIDAD

Actuamos en base a principios éticos, siendo justos y demostrando rectitud



TRABAJO EN EQUIPO

Sinergia y reconocimiento de los esfuerzos para conseguir el objetivo



PUNTUALIDAD

Respeto por el tiempo de los demás, cumpliendo con los plazos establecidos



NUESTRA ORGANIZACIÓN





NUESTRO EQUIPO



**VICK
DULANTO G.**

GERENTE GENERAL

Ingeniero Industrial con N° de CIP 325044, con más de 10 años en el sector industrial y de minería. Experiencia con empresas de prestigio en residencias de proyectos electromecánicos, mantenimiento y reparación de equipos, coordinador general de paradas de planta y líder de pre-comisionamiento, comisionamiento y puesta en marcha de sistemas.



**CATIA
VILCAPUMA F.**

**JEFE DE SEGURIDAD
CORPORATIVO**

Ingeniero en seguridad industrial y medio ambiente con N° de CIP 168423, con más de 10 años de experiencia en el sector industrial y de minería. Experiencia con empresas de prestigio en jefaturas y supervisión en seguridad, salud ocupacional y medio ambiente de proyectos integrales, mantenimiento de plantas, auditor y asesor de sistemas integrado de gestión.



**MAYRA
INCHICAQUI R.**

**JEFE DE PLANEAMIENTO Y
CONTROL DE PROYECTOS**

Ingeniero civil con N° de CIP 191447, con más de 8 años de experiencia en el sector industrial y de minería. Experiencia con empresas de prestigio tanto en el sector público y privado, bajo el cargo de residencia y supervisión de proyectos integrales, desarrollo de ingeniería, memorias de cálculo, gestión de proyectos, control de costos, planeamiento, costos y presupuestos.



**MICHELSON
SAUÑE E.**

**SUPERVISOR DE
OPERACIONES**

Ingeniero mecánico con N° de CIP 232044, con más de 8 años de experiencia en el sector industrial y de minería. Experiencia con empresas de prestigio bajo el cargo de residencia y supervisión de proyectos electromecánicos, desarrollo de ingeniería y memorias de cálculo estructural y dimensionamiento de equipos.



**CORPUS
CERPA M.**

**JEFE DE LOGÍSTICA Y
COMPRAS**

Técnico profesional con más de 10 años en minería, Experiencia con empresas de prestigio bajo el cargo de jefe de almacén, supervisor de logística y compras.



**LISBETHE
ELVA D.**

**JEFE DE
ADMINISTRACIÓN Y RRHH**

Licenciada en administración de empresas, con más de 6 años de experiencia en el sector financiero, industrial y de minería. Dominio en la gestión del talento humano, administración y RRHH.



SERVICIOS MECÁNICOS



**FABRICACIONES Y
REPARACIONES EN
METALMECÁNICA**



**SUMINISTRO Y
MONTAJE DE
TUBERÍAS HDPE, PPR
Y PPS**



**SUMINISTRO Y
MONTAJE DE TUBERIAS
ACERO A53; INOX 304**



**SUMINISTRO Y
MONTAJE DE TANQUES
Y CISTERNAS**



**MONTAJE DE
EQUIPOS**



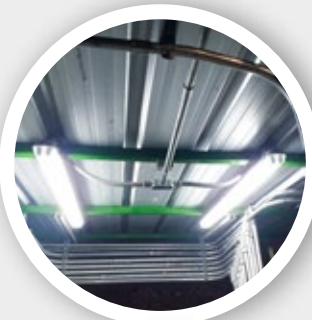
**MANTENIMIENTO
DE EQUIPOS**



SERVICIOS DE ELECTRICIDAD E INSTRUMENTACIÓN



**SISTEMA PUESTA A
TIERRA Y DESCARGAS
ATMOSFÉRICAS.**



**ALUMBRADO
INDUSTRIAL**



**CANALIZACIÓN DE
CONDUITS, PVC,
BANDEJAS Y
ESCALERILLAS**



**MONTAJE DE EQUIPOS
(TABLEROS, MCL, MCC
SWITCH GEAR,
TRANSFORMADORES)**



**MONTAJE DE
INSTRUMENTOS**



**INSTALACIÓN DE
TUBING**



SERVICIOS DE ELECTRICIDAD E INSTRUMENTACIÓN



**INSTALACIONES DE
SISTEMA NEUMÁTICOS**



**CABLEADO EN DUCTOS Y
BANDEJAS PARA
FUERZA, CONTROL E
INSTRUMENTACIÓN.**



**PRUEBAS DE
PRECOMISIONAMIENTO
Y COMISIONAMIENTO**



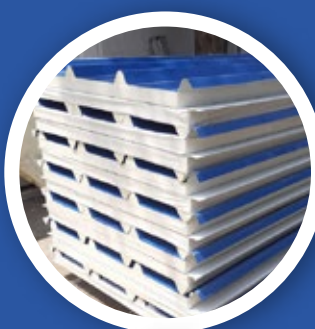
SERVICIOS DE ARQUITECTURA



**SUMINISTRO E
INSTALACIÓN DE
COBERTURAS**



**REFACCIONES EN
CONCRETO Y
DRYWALL**



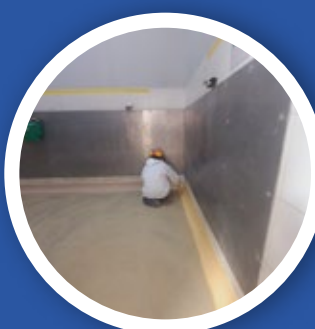
**CONSTRUCCIONES
TERMOMURO Y
TERMOTECHE EN
POLIURETANO**



**APLICACIÓN DE
PINTURA AL AGUA Y
EPÓXICO**



**ACABADOS DE CIELO
RASO EN DRYWALL O
BALDOSAS**



**APLICACIÓN DE PISOS
INDUSTRIALES -
POLIURETANO**



SERVICIOS CIVILES



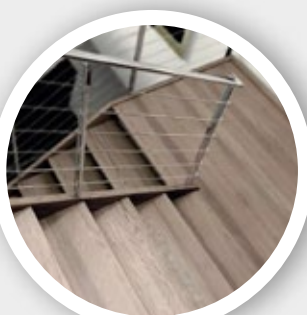
**ESCALERAS DE
CONCRETO**



SARDINELES



**LOSAS Y MUROS
DE CONCRETO**



BARANDALES



**DADOS A BASE
DE CONCRETO
ARMADO**



RENTAL Y SERVICIOS



**ALQUILER, MONTAJE Y
DESMONTAJE ANDAMIOS
MULTIDIRECCIONALES**



**ALQUILER Y ASESORÍA EN
EQUIPO TERMOFUSIÓN,
SERVICIO DE PEGAS Y
JUNTAS**



CAMIÓN GRUA



**EXCAVADORA Y
RETROEXCAVADORA**

¿POR QUÉ ELEGIRNOS?



POR NUESTRA ÉTICA

En el tiempo desarrollamos y logramos un equipo honesto y transparente, mediante nuestras políticas y lineamientos vamos a asegurar que los futuros integrantes se adapten y mejoren lo establecido.

POR NUESTRA GESTIÓN

Gestión orientada a resultados de seguridad, salud ocupacional, preservación del medio ambiente, calidad en los procesos y productividad.

POR NUESTRA AGILIDAD

Nos ajustamos a los requerimientos con rapidez, flexibilidad, y garantía en las gestiones de procura y ejecución.

PROFESIONALISMO

Respetamos el trabajo de nuestros profesionales y de la competencia leal.

LIDERAZGO

Hacemos tangible el liderazgo dentro de nuestras operaciones haciendo que el equipo trabaje con entusiasmo hacia el logro de sus metas y objetivos.

INTEGRIDAD

Nuestros principios de conducta como la honestidad, seriedad, solvencia y compromiso de la palabra son pilares en el desarrollo de nuestras operaciones.

COMUNICACIÓN OPORTUNA

En la era digital actual, nuestra organización cuenta con una variedad de canales de comunicación por cada proceso, para que el cliente o usuario esté notificado con prontitud.

COMUNICACIÓN EFECTIVA

En nuestra organización estamos convencidos que la eficacia para comunicar es parte de un proceso, y apostamos por continuar enseñando y mejorando los métodos, para construir clientes y proveedores de confianza.

MEJORA CONTINUA

Nos caracterizamos por mantener una comunicación permanente, identificado, analizando y mejorando nuestros procesos en base a observancias e investigaciones en nuestras operaciones.

NUESTROS CLIENTES



GRUPO
CIMAVIK
CONSULTORIA, INGENIERIA, CONSTRUCCION Y COMERCIO





SOLMEC

INGENIERÍA Y CONSTRUCCIÓN S.A.C.

www.solmec.com.pe

CONTÁCTANOS:

Teléfono

949 716 488 / 949 031 085

Correo:

ventas@solmec.com.pe

Ubicación

Sede: Miraflores – Lima - Perú

Sucursal (1): Aquia - Ancash - Perú

Sucursal (2): Barranca - Lima - Perú



Escanée nuestro QR